

## Projekt-Beispiele

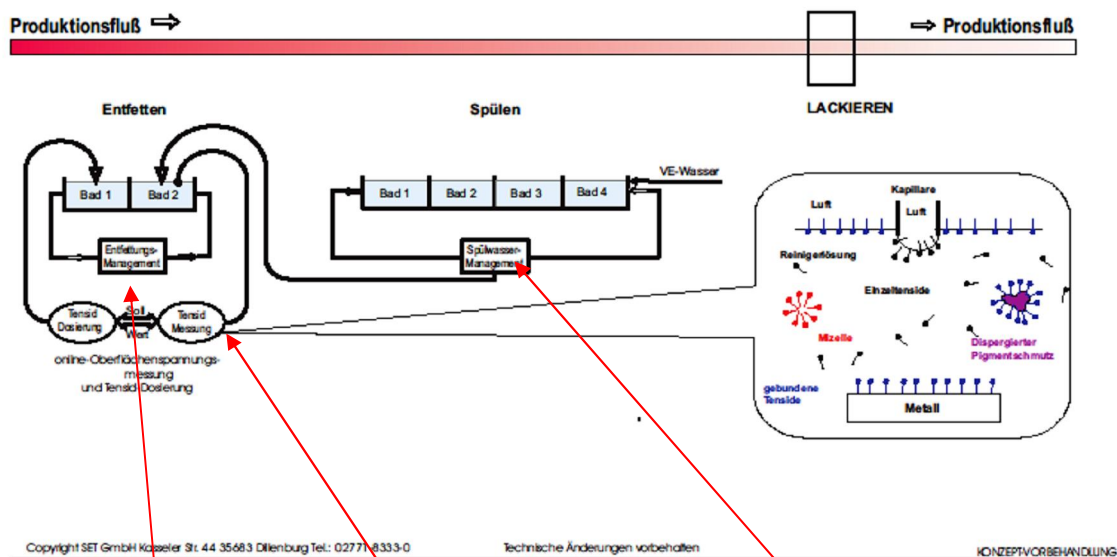
### Reinigung der Entfettungsbäder mit einer SET Ultrafiltration, und Reinigung der Spülzonen mit einer SET Ultrafiltration-Umkehrosmose

#### SET-spezifische Vorgehens-Philosophie:

- Gross-Miet-Testanlage Ultrafiltration am Entfettungsbad
- Gross-Miet-Testanlage Ultrafiltration-Umkehrosmose an Spülbädern

#### KONZEPT VORBEHANDLUNG:

1. Entfettungsbad-Management (Ultrafiltration Entfettungsbad)
2. online-Oberflächenspannungsmessung und Tensiddosierung
3. Spülwasser-Management



Miet-  
Versuchsanlage  
SET UF

Miet-  
Versuchsanlage  
Oberflächen-  
spannungsmessung

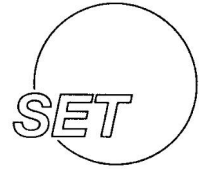
Miet-  
Versuchsanlage  
SET UF-UO

**Beispiel**  
**MT-94 für Entfettungsbäder der 110 + 86 t**  
**Vorbehandlungsanlage**

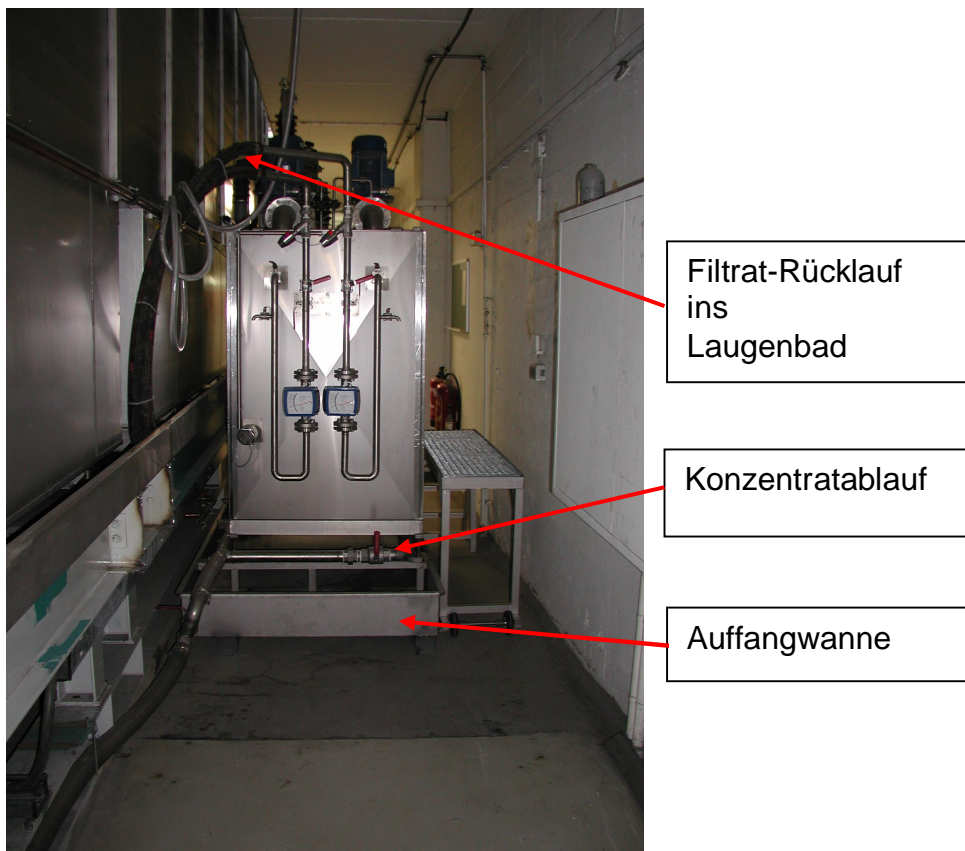
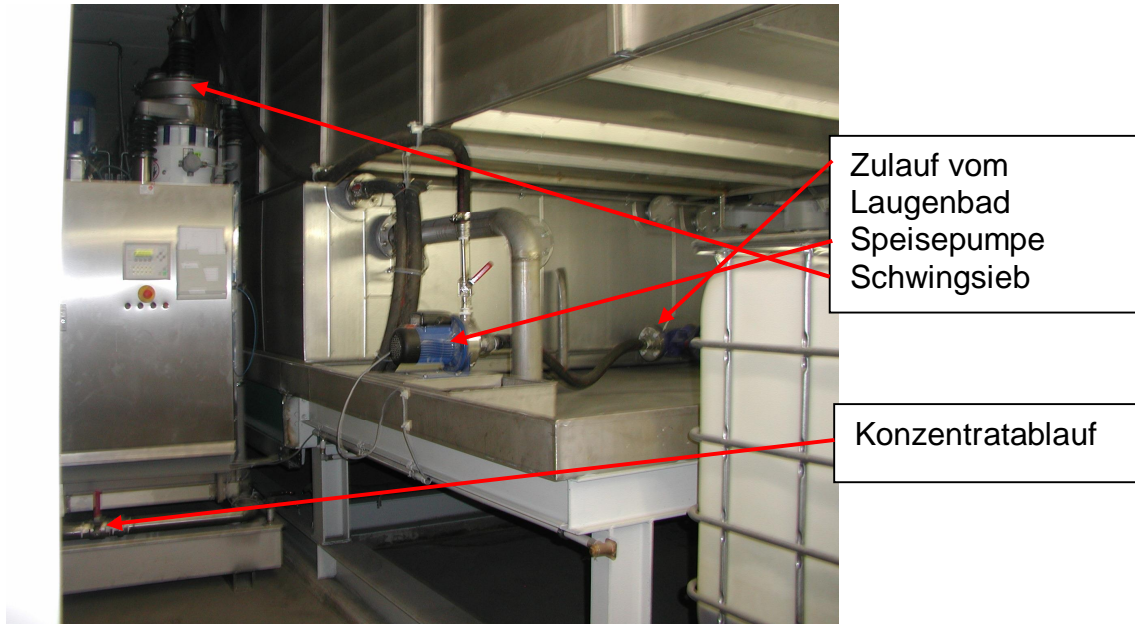
**Durchsatz Blech: 120 000 m<sup>2</sup>/Tag; EB = 20 m<sup>3</sup> Filtrat = 1,5 m<sup>3</sup>/h**



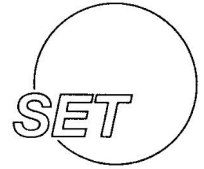
## Beispiel Laugenbad mit SET Ultrafiltration MT-94



Durchsatz Blech: 72 000 m<sup>2</sup>/d; EB = 16 m<sup>3</sup>; Filtrat = 1,5 m<sup>3</sup>/h



**Beispiel**  
**VE-Wasser-Kreislaufführung Vorbehandlungsanlage**



SET Ultrafiltration  
SET MT-94

SET Umkehr Osmose  
SET UO-8-3



**Beispiel**  
**SET Ultrafiltration MT-94-Automatik-Ausführung**



Durchsatz Blech = 1 500 000 m<sup>2</sup>/d; EB = 30 m<sup>3</sup>; Filtrat = 4 m<sup>3</sup>/h

**Standort**



## Beispiel Entfettungsbad mit SET Ultrafiltration MT-94 + MT 47

Durchsatz Blech = 900 000 m<sup>2</sup>/d; EB = 20 m<sup>3</sup>; Filtrat = 2 m<sup>3</sup>/h



### Weitere Anlagen der Produktionslinie:

- KBL2 Kaltbandlinie 2 SET Ultrafiltration MT-94
- BGL Blankglühlinie SET Ultrafiltration mT-47

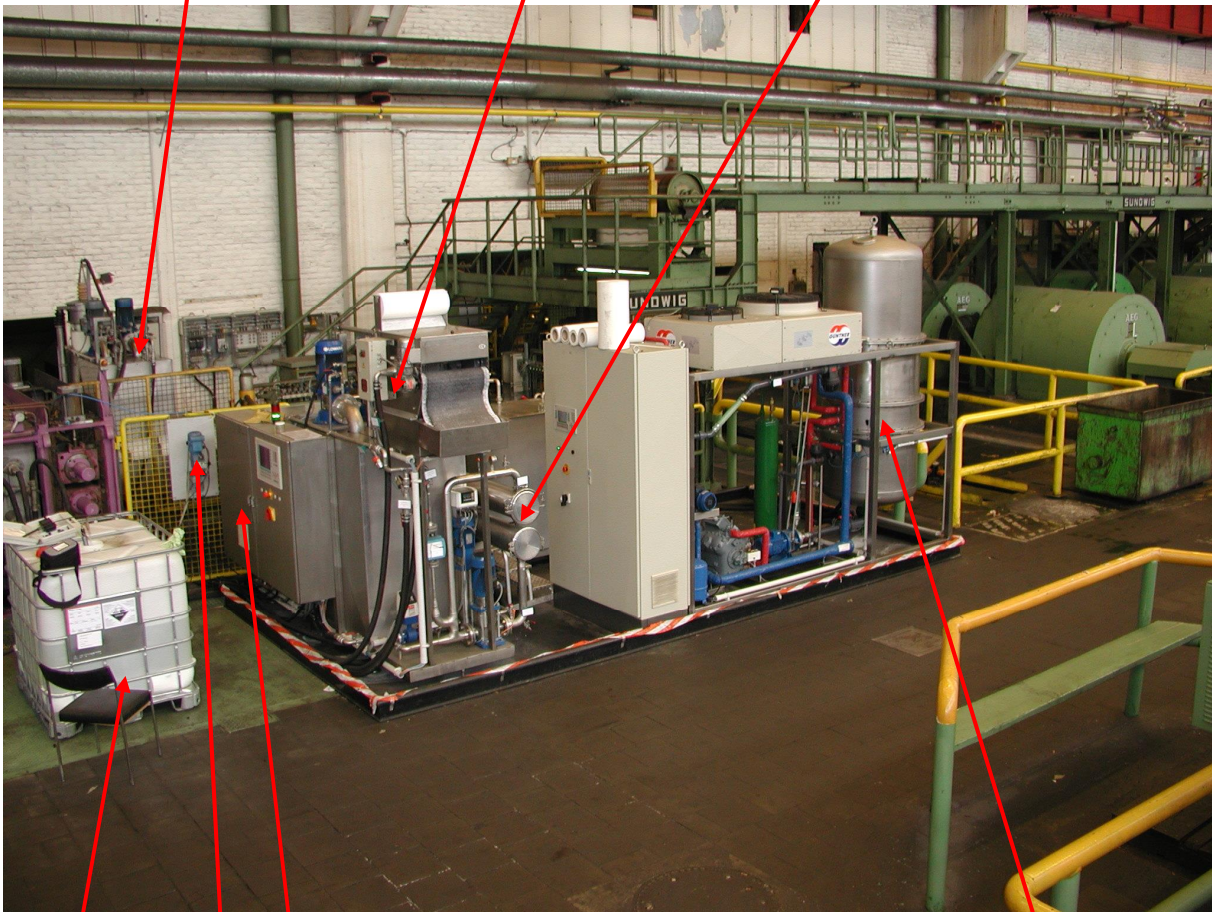


## Beispiel VE-Wasser-Kreislaufführung Blankglühlinie 1 + 2

SET ULTRAFILTRATION  
SET MT-94  
ENTFETTUNGSBAD

SET Ultrafiltration  
SET MT-94  
SPÜLWASSER

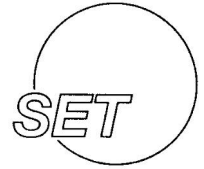
SET Umkehr Osmose  
SET UO-8-4  
SPÜLWASSER



SET OBERFLÄCHENSPEANUNGSMESSUNG  
SET-OS-3 FÜR BGL 1+2  
MIT AUTOMATISCHER PERCY-DOSIERUNG

SET  
VERDAMPFER  
SET VD-120

Weitere SET Ultrafiltrationsanlage MT-47 an der BGL1 Blankglühlinie 1



## Beispiel VE-Wasser-Kreislaufführung Schleiflinie

SET Verdampfer  
SET VD-100

SET Ultrafiltration  
SET MT-94

SET Umkehr Osmose  
SET UO-8-3



### Weitere SET-Anlagen an den Produktionslinien:

- BGL1+2 Blankglühlinie 1+2:  
SET Ultrafiltration + SET Umkehrosmose + SET Verdampfer  
Reinigung + Kreislaufführung der Entfettungsbäder und des Spülwassers



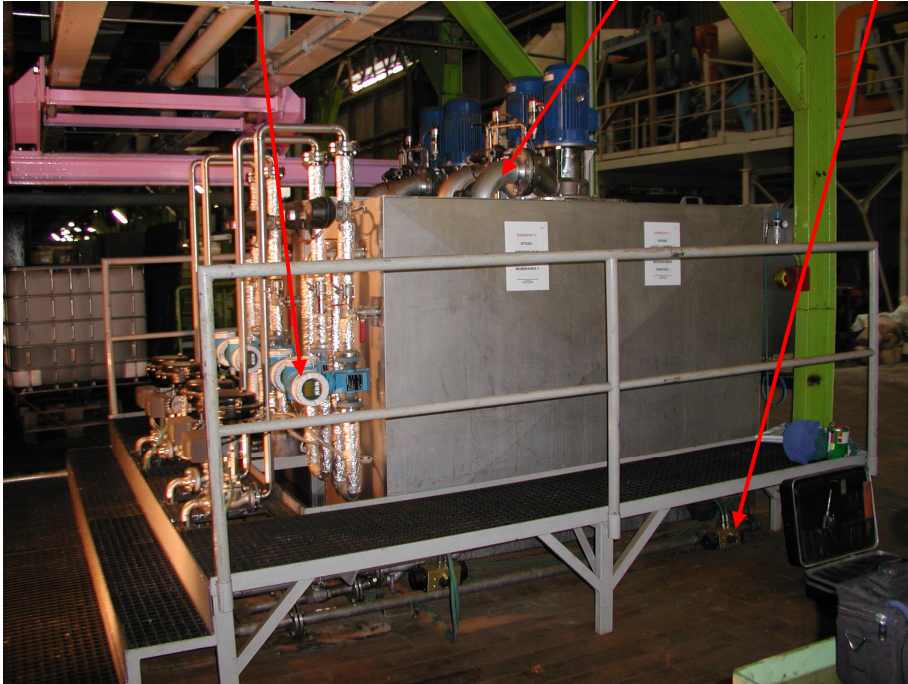


**Beispiel  
DOPPELTE SET ULTRAFILTRATION MT-94  
AM ENTFETTUNGSBAD**

AUTOMATIK-STEUERUNG  
INS PRODUKTIONSLEITSYSTEM  
INTEGRIERT

MEMBRAN-  
SYSTEM

KONZENTRAT-  
ABLASS



SET GMBH KASSELER STR. 44 35683 Dillenburg Tel. 02771-8333-0  
[www.SET-Dillenburg.de](http://www.SET-Dillenburg.de) mail: [SET-Dillenburg@T-Online.de](mailto:SET-Dillenburg@T-Online.de)

**BEISPIELE-ENTFETTUNGSBAD-KREISLAUFFÜHRUNG+SPÜLWASSERKREISLAUFFÜHRUNG**